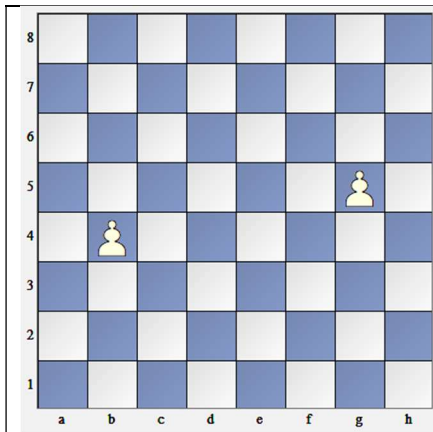
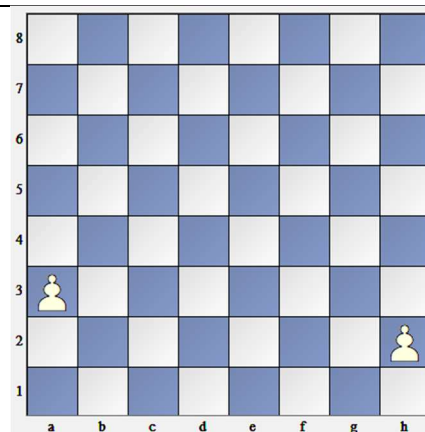


Elementare Endspielübungen

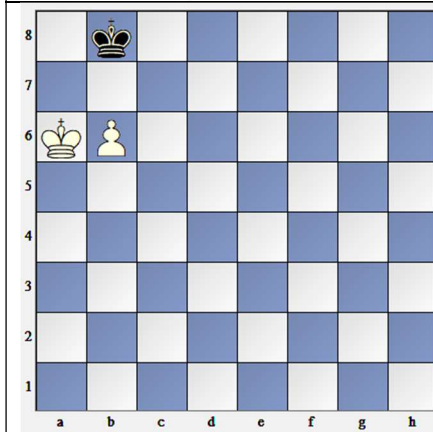
Bauer und König (Schlüsselfelder) gegen König



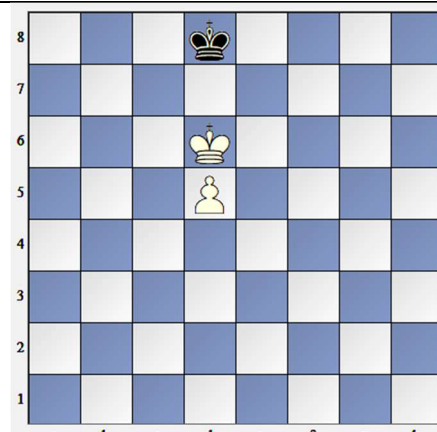
Welche Schlüsselfelder muss der weiße König erreichen damit die Bauern sicher zum Umwandlungsfeld gelangen;
 Bauer b4? Bauer g5 (hat die Mittellinie überschritten)?



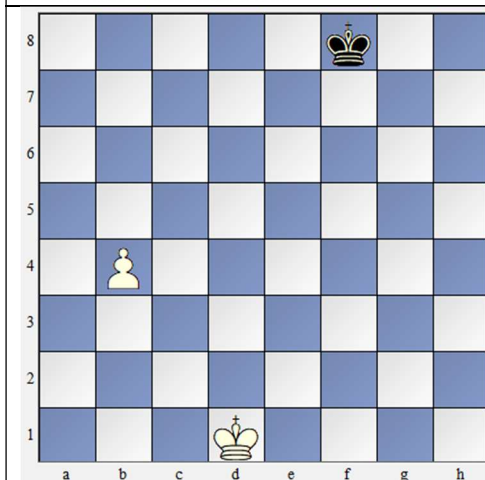
Welche Schlüsselfelder muss der weiße König erreichen damit die Randbauern sicher zum Umwandlungsfeld gelangen;
 Bauer a3?
 Bauer h2?



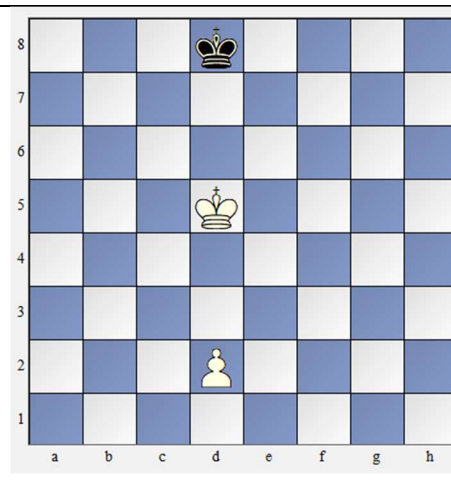
Bauer auf der 6ten Reihe:
 Weiß am Zug gewinnt?
 Schwarz hält Remis?



Schwarz am Zug: Remis oder Verlust?
 Weiß am Zug: Remis oder Gewinn?



Kann Weiß gewinnen?



Wie gewinnt Weiß? d2-d3 oder d2-d4 oder Kd6?