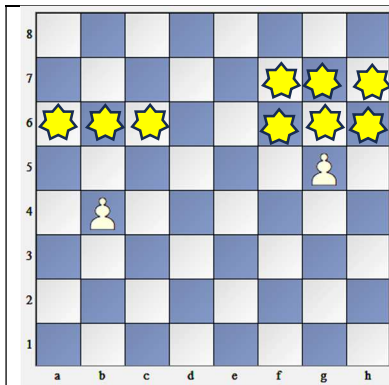
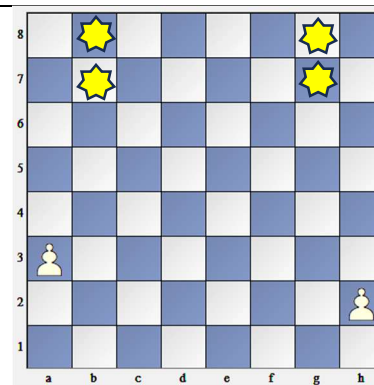


Elementare Endspielübungen

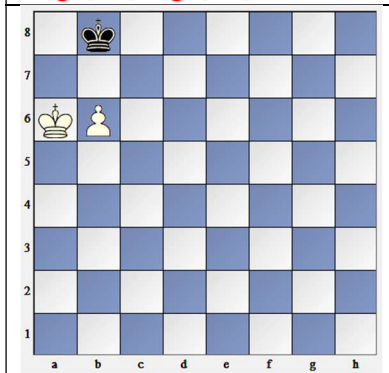
Bauer und König (Schlüsselfelder) gegen König (Lösungen)



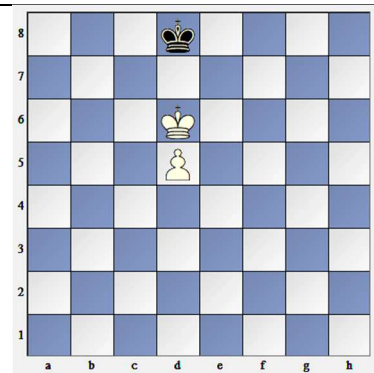
Welche Schlüsselfelder muss der weiße König erreichen damit die Bauern sicher zum Umwandlungsfeld gelangen;
 Bauer b4? **a6,b6,c6**
 Bauer g5 (hat die Mittellinie überschritten)?
f6,g6,h6,f7,g7,h7,



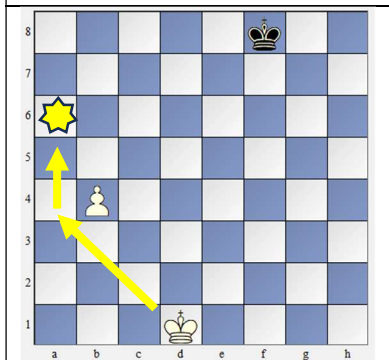
Welche Schlüsselfelder muss der weiße König erreichen damit die Randbauern sicher zum Umwandlungsfeld gelangen;
 Bauer a3? **b7,b8**
 Bauer h2? **g7,g8**



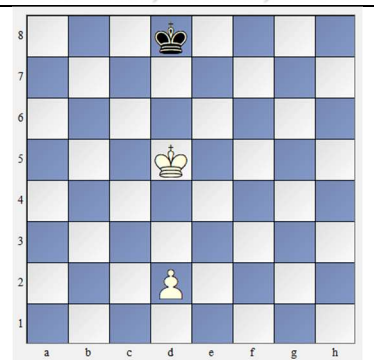
Bauer auf der 6ten Reihe:
 Weiß am Zug gewinnt? **b6-b7**
 Schwarz hält Remis? **Ka8**



Schwarz am Zug: Remis oder **Verlust?** **1...Kc8, 2 Ke7 Kc7,3. d6**
 Weiß am Zug: Remis oder **Gewinn?**
1.Ke6 Ke8, d6 Kd8, d7 Kc7 Ke7



Kann Weiß gewinnen? **Ja erreicht zuerst a5 und kontrolliert Schlüsselfeld a6. Aber nicht sofort als Ziel c6! das wird Remis.**
Z.B. 1. Kc2 Ke7,2 Kc3 Kd7, 3. Kc4 Kc6 =



Wie gewinnt Weiß? **d2-d3 oder d2-d4 oder Kd6?**
Kd6 kontrolliert sofort alle Schlüsselfelder! d3 ist auch möglich.
auf keinen Fall d4, weil ...Kd7 und Weiß gelingt es nicht die Schlüsselfelder vom Bauer d4 zu kontrollieren.