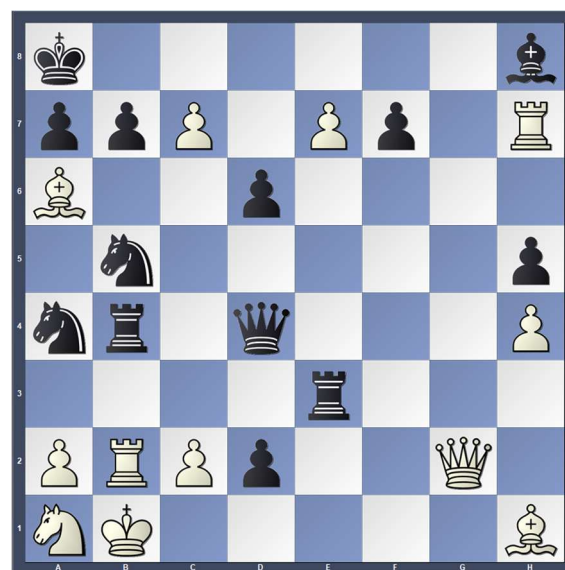

<u>Kommissarin Patti</u>		<u>Detektiv Matti</u>

Schachdetektiv (1)

Mordfall: „Matt in einem Zug“

Tatort Schachbrett:



Welche sind die tödlichen Züge ?

Täter: Weiß	Täter: Schwarz
1: Lxb7 #	1: Txf2#
2: Dxb7 #	2: Sh4-f3#
3: c8D #	3: Sg5-f3
4: Txf8 #	4: Sh3#
5: Dg8#	5: Dxf2#
6:	6: d1D# oder d1T#
7:	7: Te1#

Ist Txf8 Matt ? Ja Nein , wegen Dxb7#

Warum ist die Stellung auf dem Schachbrett praktisch unwahrscheinlich?

Lösung: 2 weißfeldrige Läufer auf dem Brett