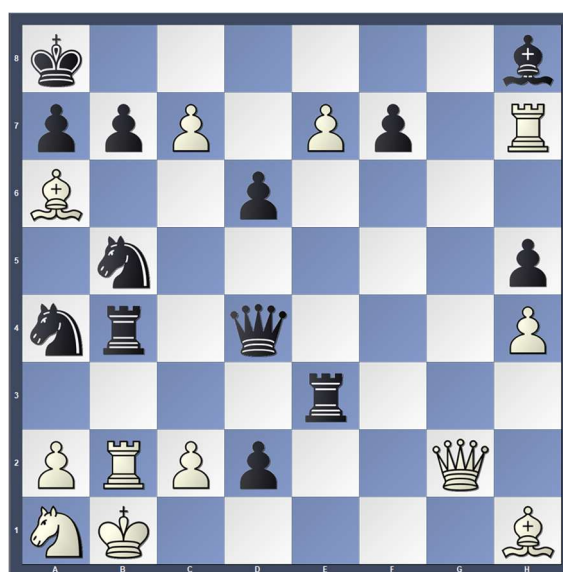

<u>Kommissarin Patti</u>		<u>Detektiv Matti</u>

## Schachdetektiv (1)

**Mordfall: „Matt in einem Zug“**

Tatort Schachbrett:



Welche sind die tödlichen Züge ?

Täter: Weiß	Täter: Schwarz
1:	1:
2:	2:
3:	3:
4:	4:
5:	5:
	6:
	7:

Ist TxLh8 Matt ?    Ja        Nein   

Bonus Frage: Warum ist die Stellung auf dem Schachbrett praktisch unwahrscheinlich?