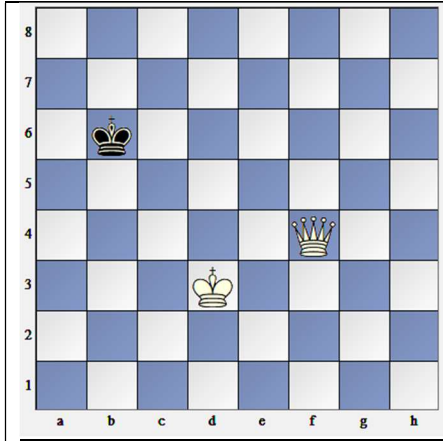
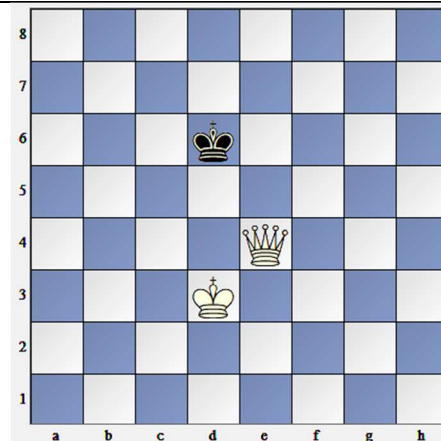


Elementare Endspielübungen

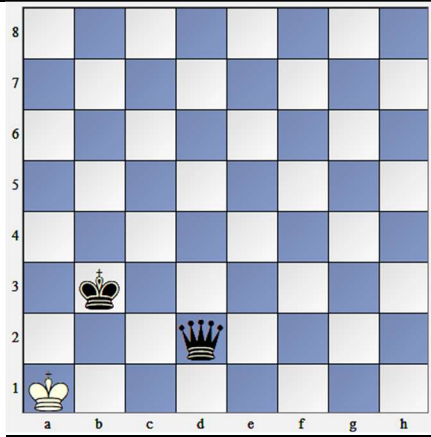
Dame und König gegen König



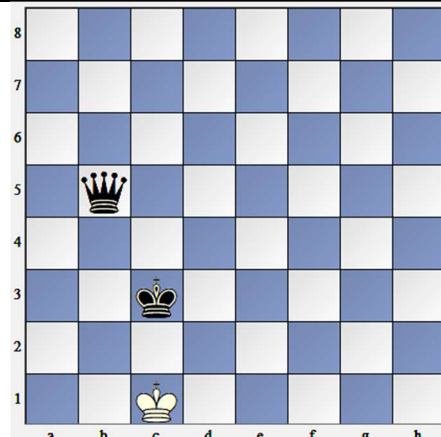
Welcher Damenzug schränkt den König am meisten ein?



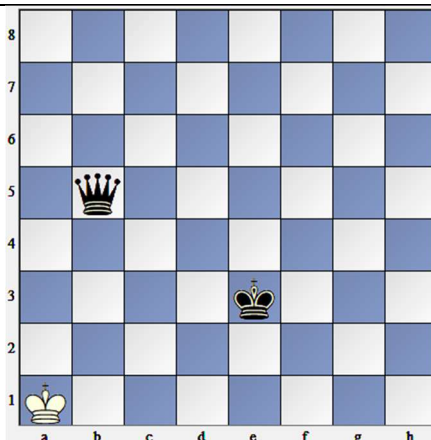
Zieht Weiß in dieser Stellung den König oder die Dame ?



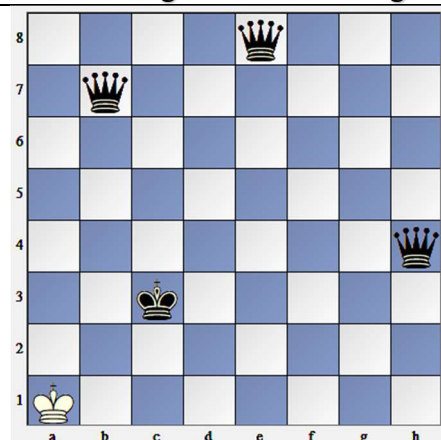
5 Möglichkeiten um Matt zu setzen



Matt in 1.
Sind die Züge Db3 oder Dd3 gut?



Welchen Zug würdest du wählen:
Db3 oder De2, warum?



Können alle drei Damen Matt setzen?