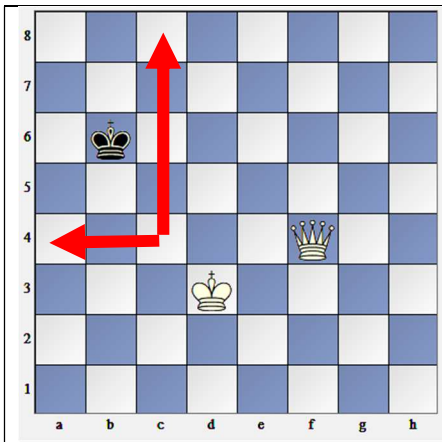
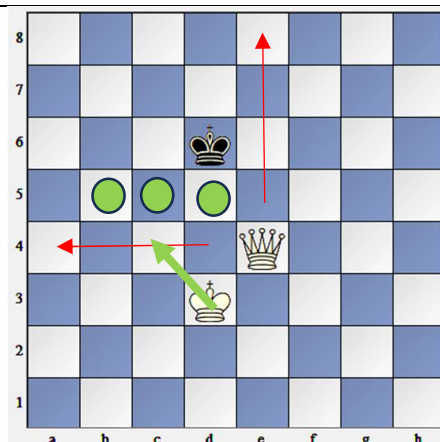


Elementare Endspielübungen

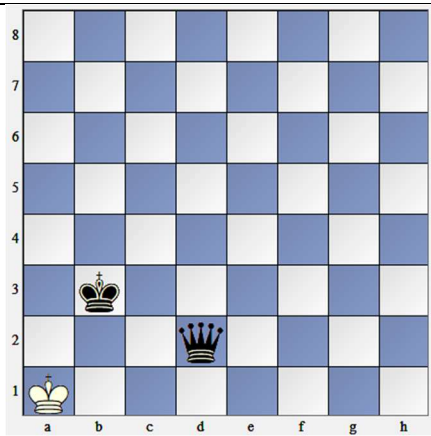
Dame und König gegen König (Lösungen)



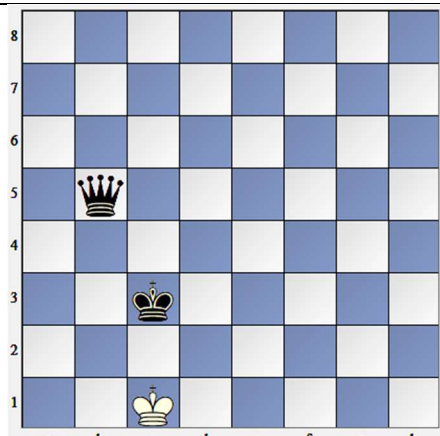
Welcher Damenzug schränkt den König am meisten ein? **Dc4**



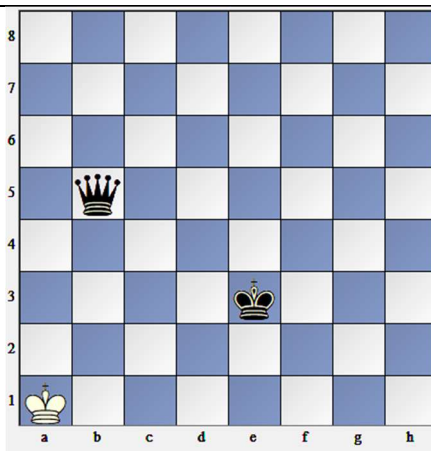
Zieht Weiß in dieser Stellung den König oder die Dame? **Kc4 kontrolliert b5,c5,d5**



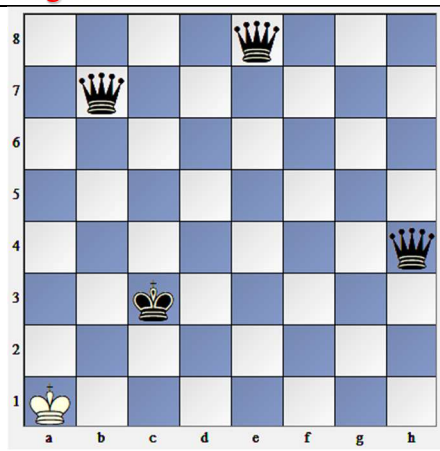
5 Möglichkeiten um Matt zu setzen
Da2; Db2; Dc1; Dd1; De1



Matt in 1. **Df1**
Sind die Züge Db3 oder Dd3 gut? **Nein wegen Patt!**



Welchen Zug würdest du wählen:
Db3 oder De2, warum? **De2 fixiert den König am Rand. Db3 ist Patt**



Können alle drei Damen Matt setzen?
Ja: Db7-b2; De8-a8 oder De8-Da4; Dh3-h4