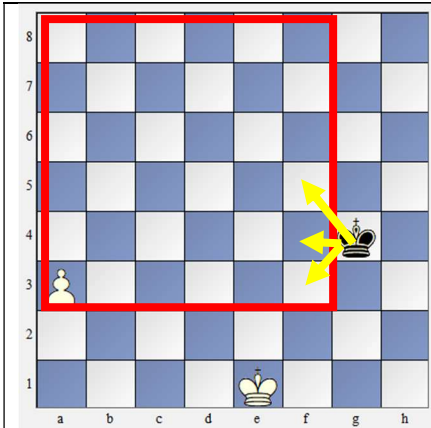
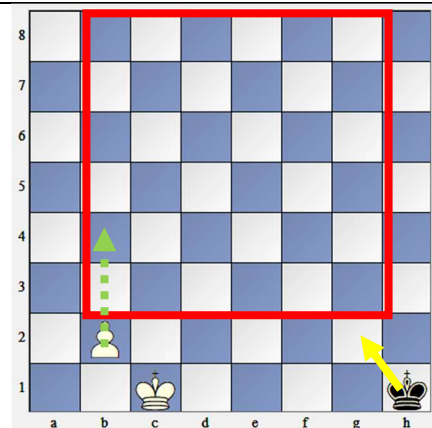


## Elementare Endspielübungen

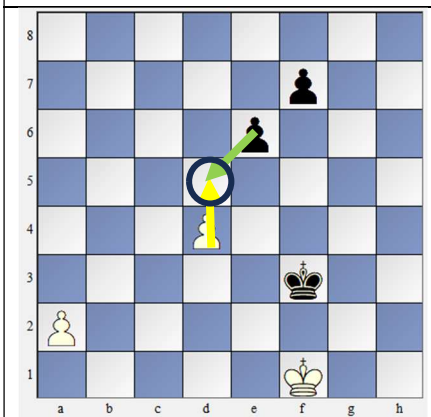
### Bauer und König (Quadratregel) gegen König (Lösungen)



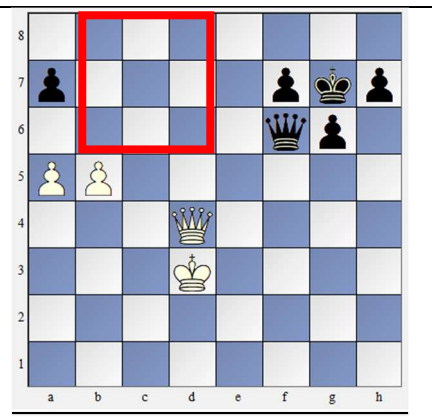
Kann Weiß am Zug gewinnen? **Ja mit a4**  
 Kann Schwarz am Zug Remis halten? **Ja**  
**Kf3 oder Kf4 oder Kf5**



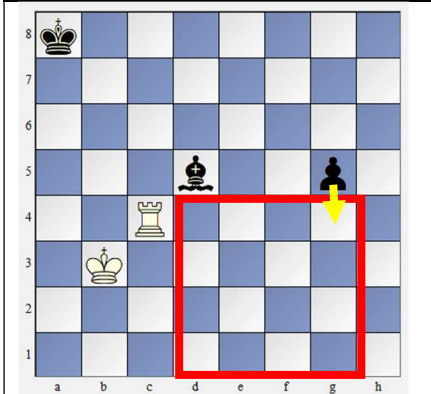
Kann Schwarz am Zug Remis halten? **Nein,**  
 weil der Bauer b2 noch auf seinem  
 Ausgangsfeld steht wird das Quadrat so  
 gebildet als stünde der Bauer auf b3!



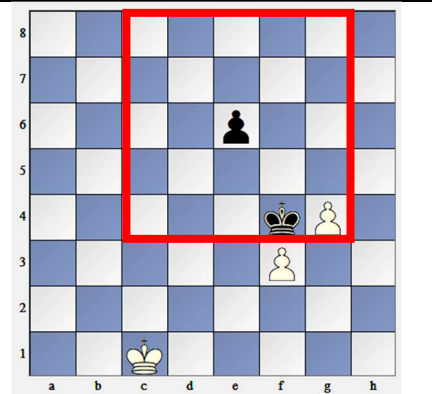
Weiß am Zug gewinnt: **1. d5! exd5, 2 a4!**  
**Ke4.** Auch wenn Schwarz jetzt in das  
 Quadrat von a4 gelangt, so ist ihm der Weg  
 durch seinen eigenen Bauer auf d5 versperrt.



Soll Weiß die Dame tauschen? **Ja 1. DxD KxD**  
**2.b6 axb6 3. axb6** und Schwarz gelingt es nicht  
 das Quadrat von b6 zu erreichen.



Welcher ist der einfachste Gewinn weg für  
 Schwarz? : **Bauernvorstoß g4!** (Kb7 gewinnt  
 auch ist aber schwieriger)



Darf Schwarz den Bauern f3 schlagen? **Nein.**  
 sonst entfernt er sich aus dem Quadrat von g4.  
**Der Bauernzug e5 hält Remis.**