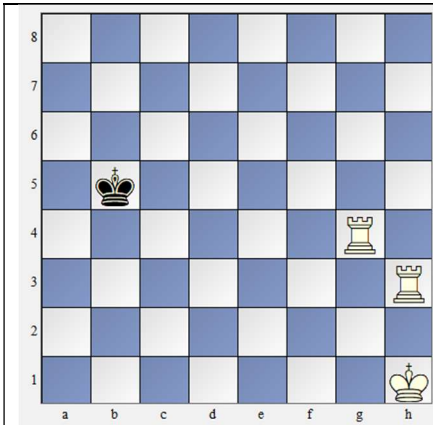
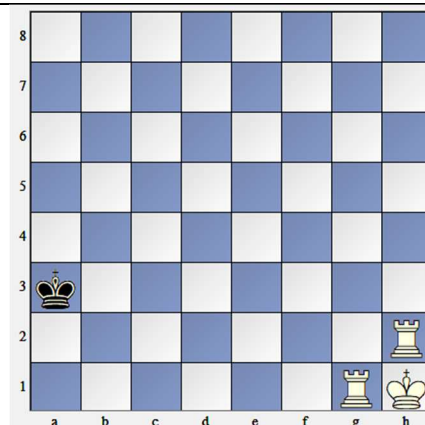


Elementare Endspielübungen

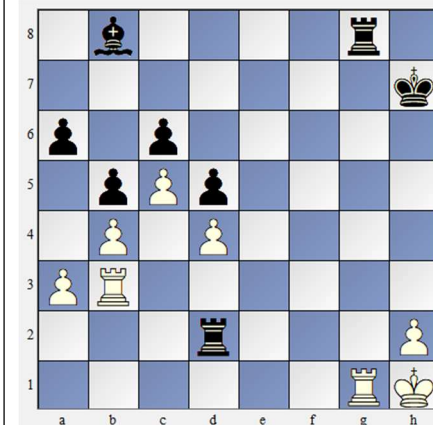
2 Türme und König gegen König



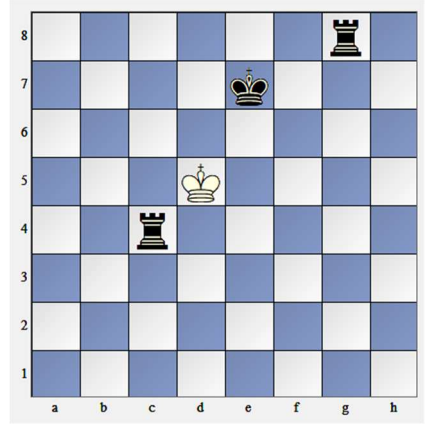
Weiß am Zug, Matt setzen nur mit den Türmen ?



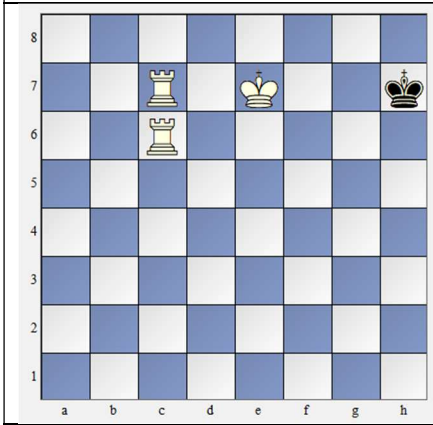
Weiß am Zug, welcher ist der kürzeste Matt mit den 2 Türmen?



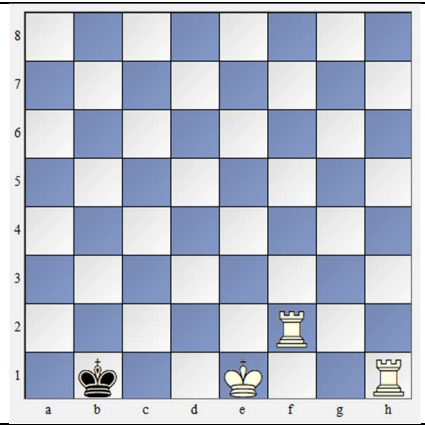
Schachmatt egal wer am Zug ist?
Weiß: ? Schwarz: ?



Schwarz am Zug, Matt in 2 (2 Varianten)?



Weiß am Zug, Matt in 2 (2 Varianten)?



Weiß am Zug, Matt in 1?